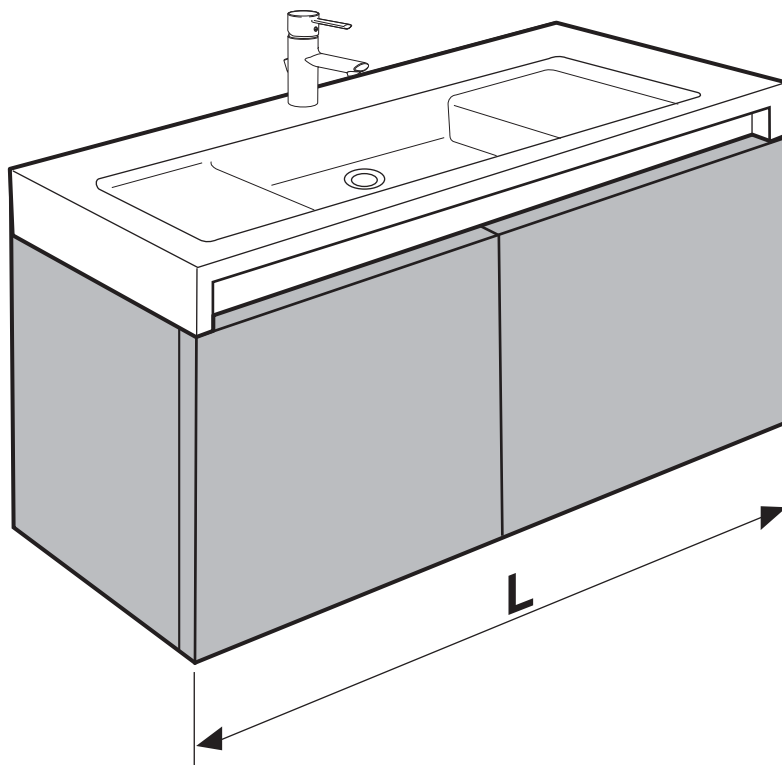
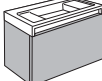


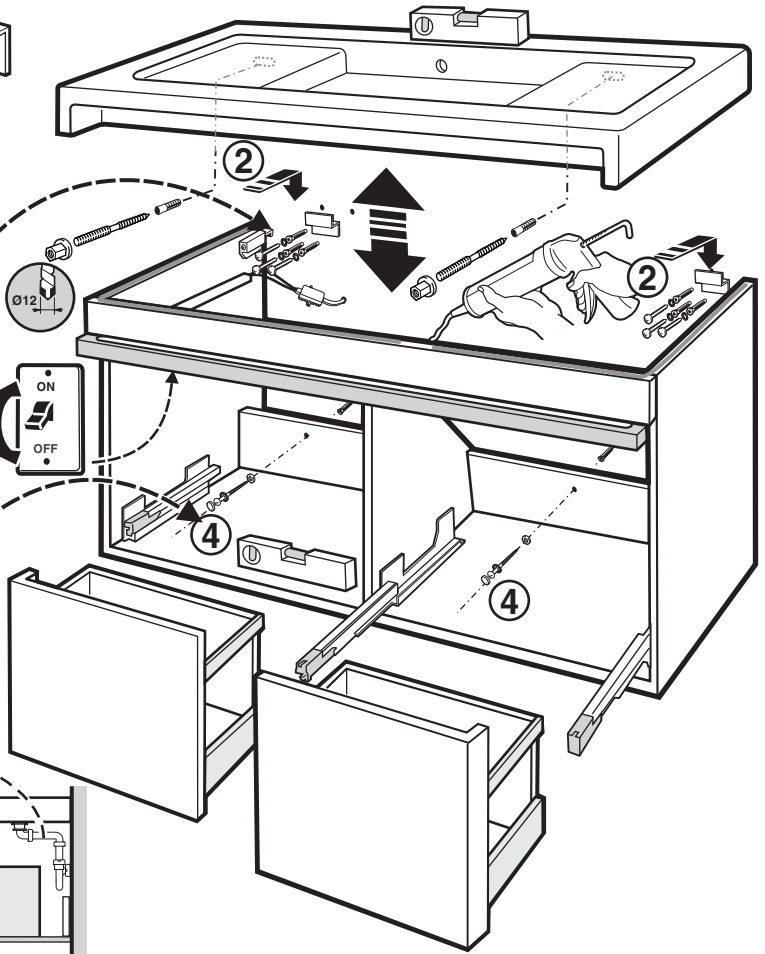
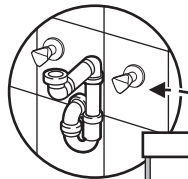
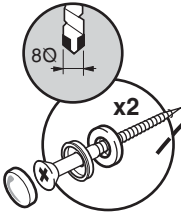
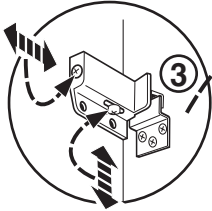
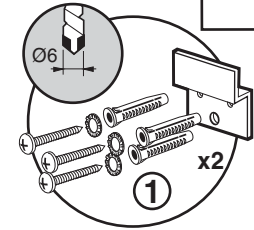
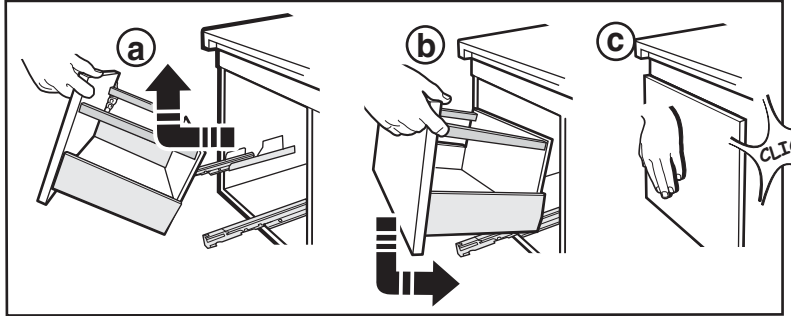


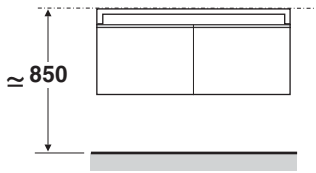
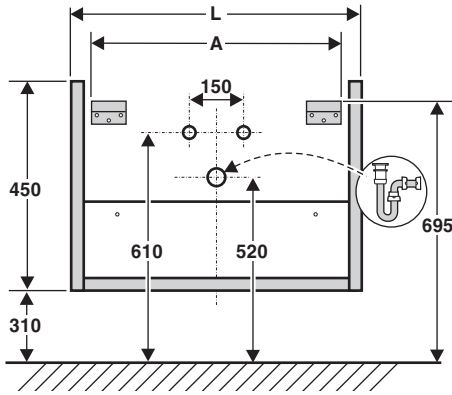
Roca

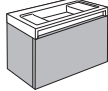
STRATUM

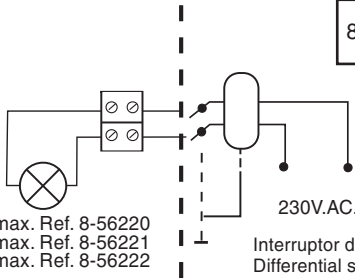


	L
8-562206XX	885
8-562216XX	1085
8-562226XX	1280





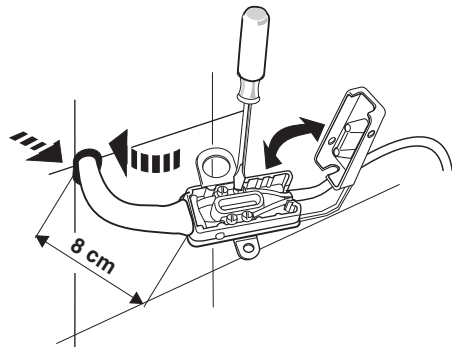
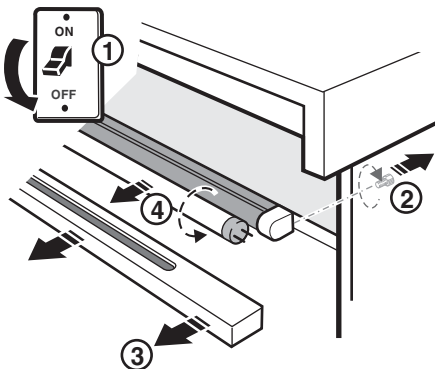
	L	A
8-562206XX	885	845
8-562216XX	1085	1045
8-562226XX	1280	1240



14 W/max. Ref. 8-56220
 21 W/max. Ref. 8-56221
 28 W/max. Ref. 8-56222

Interrupor diferencial
 Differential switch
 Interrupteur différentiel
 Differentialschalter
 Interruttore differenziale
 Interruptor diferencial
 Wyłącznik różnicowy
 Diferansiyel düğmesi

No incluidas en el suministro
 Not included in supply
 Livrables a part
 Gehört nicht zum Lieferumfang
 Disponibili a richiesta
 Não incluidos no abastecimento
 Nie dostarcza się w komplecie
 Tedarik edilmemektedir.



Luminaria de Clase II IP.20. Puede ser instalado en el Vol. 3.
La instalación debe efectuarla un instalador cualificado.
Luminaria funciona a la tensión de red y debe ser desconectada para cambiar la lámpara.



Class II IP.20 fitting can be installed in Vol. 3.
Installation should be made by a qualified installer.
The luminaire operates at mains voltage and should be disconnected to change the bulb..

Luminaire de Classe II IP.20, il peut s'installer dans les Vol. 3.
La installation doit être effectuée par une personne qualifiée.
La lumière fonctionne sous tension de réseau et doit être débranchée lors du changement de la lampe

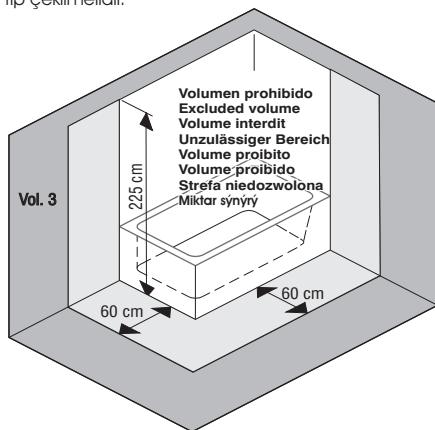
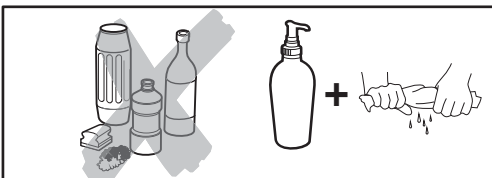
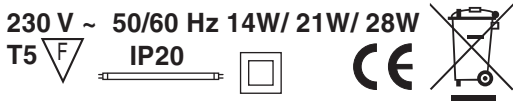
Diese Beleuchtung der Klasse II IP.20 kann in den Bereichen 3 der Badezimmer installiert werden.
Die Einrichtung mußt für eine befähigte Person gemacht werden.
Festbleuchtung funktioniert mit Spannung und solit ausgeschait sein um die Lampe zu wechsein.

Lampada di Classe II IP.20. Si può installare nel Vol. 3.
L'installazione deve essere effettuata da un installatore specializzato.
La luce funziona a tensione di rete. Prima di cambiare la lampada assicurarsi che sie disconnessa.

Luminária de Classe II IP.20. Pode ser instalado em Vol.3.
A instalação tem que ser feita por um instalador qualificado.
A luminária funciona com a tensão da rede e deve se desligada para mudar as lâmpadas.

Oświetlenie klasy II IP.20 Może być instalowana w strefie 3.
Instalacja powinna być wykonywana przez instalatora z uprawnieniami
Oświetlenie zasilane jest z sieci elektrycznej i należy je rozłączyć, aby zmienić element oświetleniowy

Birinci sýnyf aydýnlatma elemany IP.20. Armatýrler 3, kademele montaj edilmelidir.
Montaj yetkili kibilir tarafýndan yapýlmalýdır.
Aydýnlatma elemany ana voltaj ile çalyþmaktadýr. Ampul deðiþtirilirken fiþ çekilmelidir.



Roca Sanitario, S.A.
Avda. Diagonal, 513
08029 Barcelona -
SPAIN
Teléfono 93 366 1200
Fax 93 419 4501